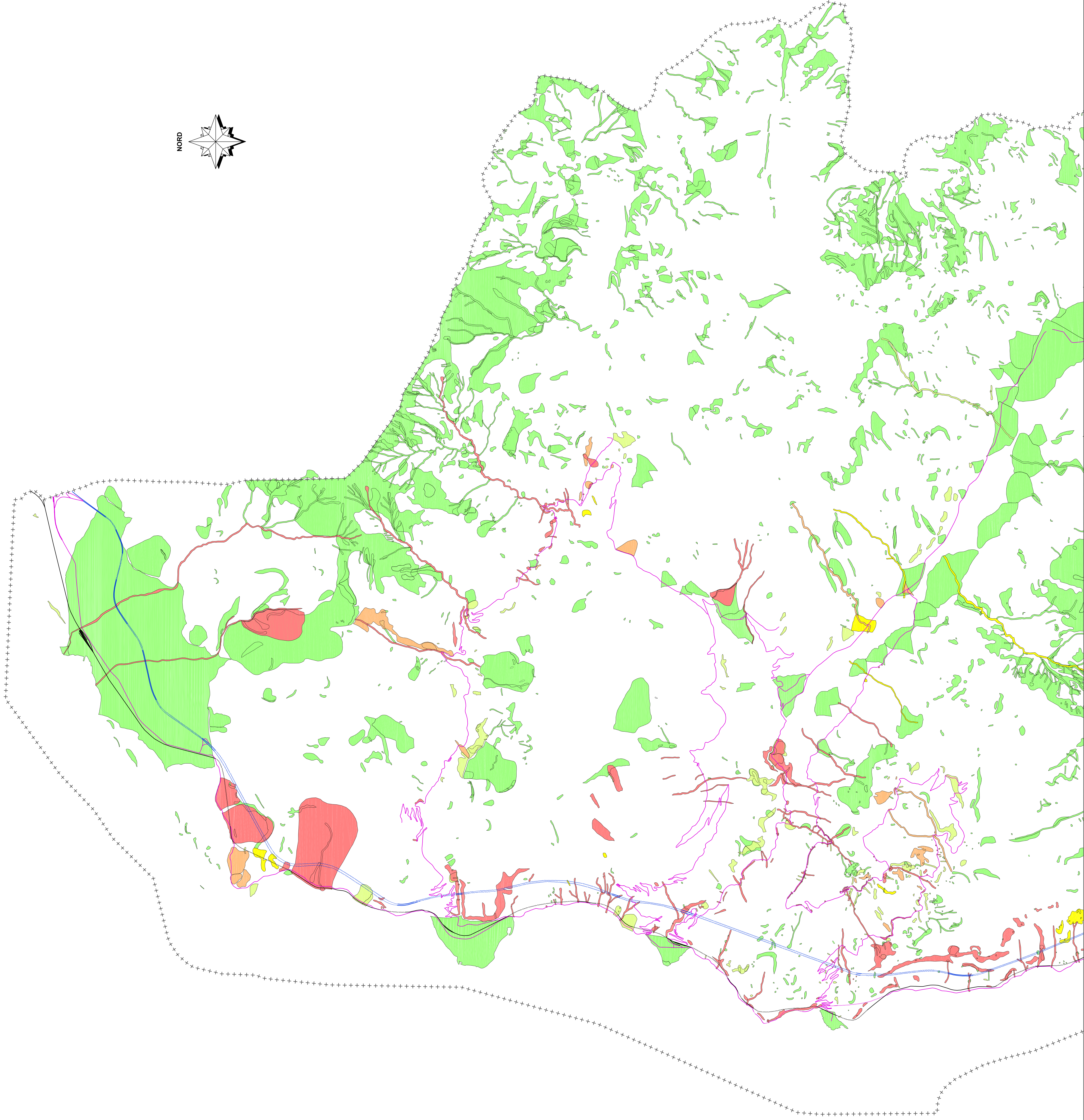
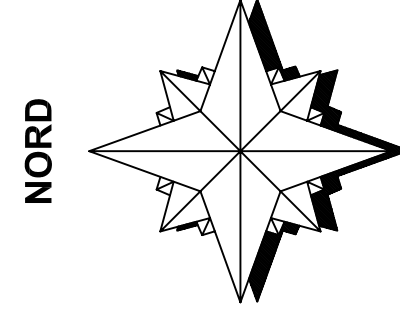
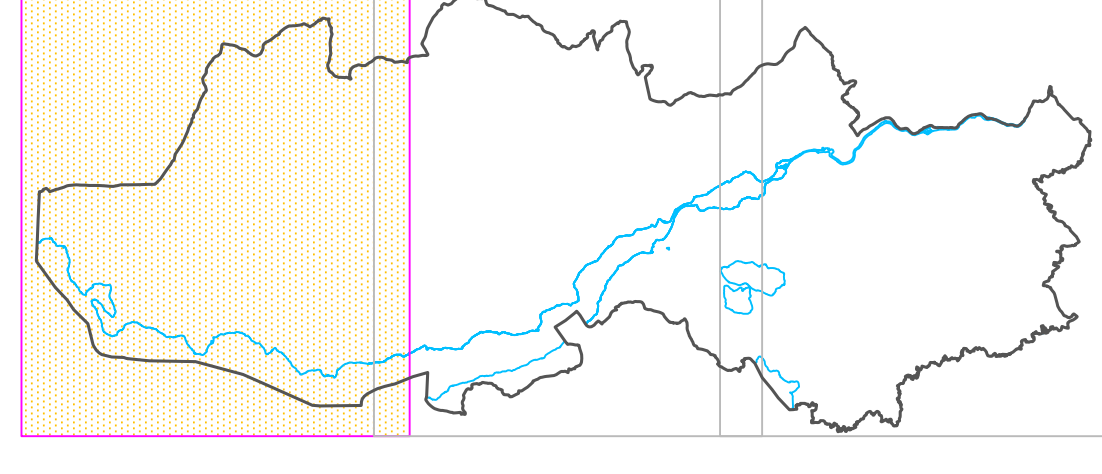


**LEGENDA**

- Classe 1: interferenza con elementi sensibili (rappresentazione dettagliata in monografia)
- Classe 2A: interferenza con elementi sensibili disposti a medio-alta densità
- Classe 2B: interferenza con elementi sensibili disposti a basso densità
- Classe 3: potenziale interferenza con elementi sensibili
- Classe 4: nessuna interferenza con elementi sensibili

- Strada Provinciale
- Strada Provinciale in galleria
- Strada Statale
- Strada Statale in galleria
- Ferrovie
- Ferrovia in galleria
- Limite provinciale

**NOTA:** la geometria dei dissesti è ripresa dallo Carta Inventario delle Frane e dei Dissesti Idrogeologici della Regione Lombardia (2002).



<b>PROVINCIA DI LECCO</b>	
Settore Viabilità e Protezione Civile	
Carta di Sinesio di Dettaglio	Firma: _____
- allegato cartografico -	
Rischio Idrogeologico - 25000 NORD	
consulenza Studio Cancelli Associato, prof. Andrea CANCELLI	
Piano di Emergenza Provinciale	
Scale: <b>1:25,000</b>	Firma: _____
Data: <b>01.2004</b>	Firma: _____
Data: _____	Firma: _____
Data: _____	Firma: _____