

LEGENDA

Confine Provinciale	Confine comunale
Strade Statali	Strade Provinciali
Ferrovia	Percorsi alternativi
Centro Comando	Centro Coordinamento Soccorsi
COM Centro Operativo Misto	

DATI DI SCENARIO

Localizzazione evento	Cancello
Blocco stradale	Perimetro da interessare con blocchi stradali
Cancelli d'uscita/fuga	Area colpita (con possibili morti)
Area di preallarme (con possibili feriti)	Area di attenzione

INDICAZIONI STRATEGICHE

Basi logistiche Enti	Aree di Attesa della popolazione
Aree di Ammassamento soccorritori e risorse	Aree di Ricovero della popolazione
Aree di atterraggio e decollo	Zona di triage
Pronto soccorso locale	Ospedali da campo
Alloggiamenti	Ammassamento mezzi
Ammassamento volontari	Ammassamento forze istituzionali

INFRASTRUTTURE

Edifici vulnerabili o strategici (strutture di ricettività')

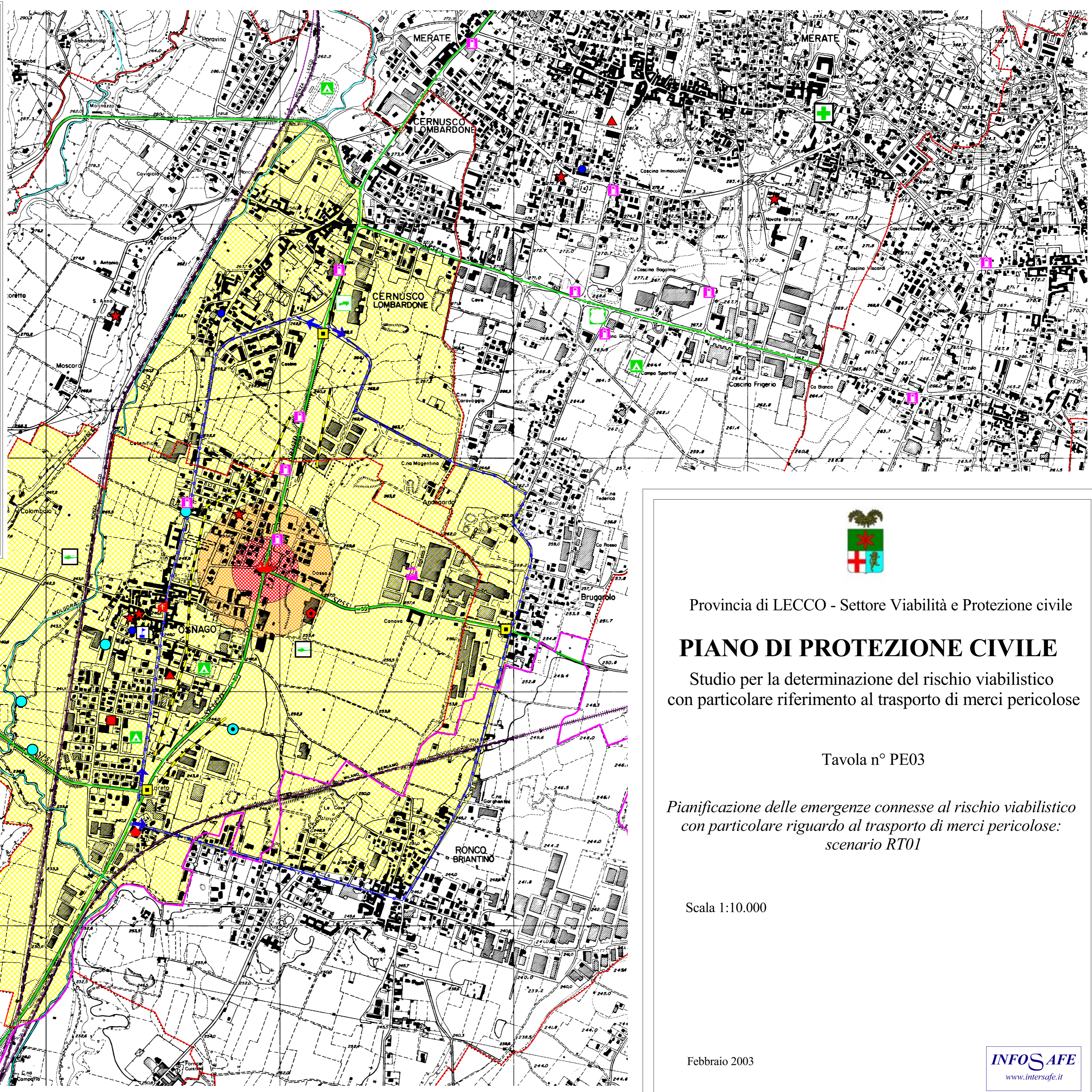
Scuole	Oratorio
Albergo	Padiglione fiera
Chiese	Palestra

Edifici vulnerabili o strategici (strutture sanitarie)

Ambulatorio	
-------------	--

Manufatti vulnerabili

Pozzo acqua potabile	Distributore di carburante
Pozzo acqua potabile; serbatoio e stazione di pompaggio	Azienda ad alto rischio



Provincia di LECCO - Settore Viabilità e Protezione civile

PIANO DI PROTEZIONE CIVILE

Studio per la determinazione del rischio viabilistico con particolare riferimento al trasporto di merci pericolose

Tavola n° PE03

Pianificazione delle emergenze connesse al rischio viabilistico con particolare riguardo al trasporto di merci pericolose: scenario RT01

Scala 1:10.000

Febbraio 2003

